

Saint Joseph

L'Évangile annoncé à tous les jeunes du diocèse, les moyens de le vivre.

OBJECTIFS PASTORAUX

- Nourrir la **foi** des jeunes adultes
- Leur donner à vivre une expérience **réjouissante** et **déterminante**
 - leur proposer une expérience de **vie communautaire**
 - les rendre **acteurs** et non spectateurs
- Servir de **tremplin** vers l'engagement en **Eglise**
 - les **former**
 - les faire devenir **missionnaires**
- Leur proposer un lieu
 - d'**accueil**
 - de **découverte et d'approfondissement** de la foi
 - d'**échanges** et de **rencontres**



VALEURS

- **Charité, foi, espérance** comme piliers du projet Saint Joseph
- **Joie et fraternité** témoignent de notre foi en un Dieu d'amour, un Père qui fait de nous des frères
- **Célébration et rencontre** : l'expérience d'une communauté célébrante et la rencontre de l'autre au cœur du projet
- **Solidarité** : par la recherche du bien commun et la promotion d'initiatives auprès des plus pauvres
- **Tradition et innovation** : vivre aujourd'hui de la Tradition de l'Eglise, innover dans l'annonce de l'Évangile à nos contemporains
- **Vocation** : accompagner les jeunes adultes dans la découverte de la vocation propre à leur génération
- **Appel et subsidiarité** : gouvernance partagée avec des jeunes appelés pour servir l'Eglise à travers le projet Saint Joseph
- **Renouvellement** : une Eglise pour tous et par tous, des équipes renouvelées régulièrement
- **Service de la communion** : une Eglise ouverte à toutes les générations, sensibilités, milieux sociaux. Une Eglise ouverte sur le monde



DÉJÀ UNE RECONNAISSANCE NATIONALE DES INTUITIONS DÉVELOPPÉES EN ISÈRE !

Dans une émission consacrée à "L'Eglise et internet", France 2 a diffusé en mars dernier un reportage sur les projets de la pastorale des jeunes de l'Isère et en particulier sur le site internet développé par les jeunes. Par ailleurs, France 2 a choisi Saint Joseph pour diffuser la messe télévisée du 8 mai 2011.

Projet architectural



LE PROJET

Dans les bâtiments attenants à la basilique Saint Joseph, 1 200 m² à rénover au service des jeunes du diocèse et du relais.

LA DÉMARCHÉ

- projet défini en accord avec l'ensemble des parties prenantes
 - mise en conformité : électricité, accessibilité, incendies
- La destination des bâtiments reste donc inchangée : annoncer la Bonne Nouvelle de Jésus-Christ. Elle se trouve réactualisée dans ce projet en prenant en compte les besoins d'aujourd'hui et en s'adressant plus particulièrement aux jeunes.

COÛT DES TRAVAUX

Réhabilitation du presbytère	380 000 €
Relais paroissial	70 000 €
Salles St Jo et café	410 000 €
Accueil pastorale des jeunes et espace jeunes pros	100 000 €
Chapelle et sacristie	100 000 €
Entrée, circulation, cour	120 000 €
Ascenseur et élévateur	90 000 €
Honoraires bureau de contrôle et architecte	95 000 €
total :	1 365 000 €

• réalisés en 2010 • prévus en 2011

TÉMOIGNAGE

Pierre Douillet, architecte

Construire pour des jeunes et avec des jeunes un projet pour l'avenir est pour moi un beau défi à relever. Notre cahier des charges : au centre, l'Homme, avec des espaces au service de l'accueil, de la rencontre, du partage, de la vie communautaire, de la prière et de l'enseignement. L'enjeu était de relier différents types d'espaces autour de la basilique pour créer un pôle fonctionnel, attirant pour tous, répondant à l'attente du programme des jeunes mais aussi respectant la qualité et les contraintes des bâtiments existants.



La chapelle

LE PROJET

Une chapelle moderne pour 50 personnes en lieu et place de l'ancienne sacristie, au service des jeunes, du relais et de toute la paroisse.

LES MOTIVATIONS PASTORALES

- célébrer la messe en semaine
- proposer aux groupes et mouvements présents à Saint Joseph ainsi qu'aux jeunes des « colocs » un lieu consacré à la prière



TÉMOIGNAGE

Père Loïc Lagadec, chapelain de Saint Joseph

Concevoir une chapelle ? C'est presque aussi impossible qu'une très bonne homélie ! Il faut - avec des matériaux - être au service de l'expérience spirituelle des hommes et des femmes de ce début de XXI^e siècle.

Il faut que l'architecture, le mobilier liturgique, l'éclairage, les peintures et les sculptures soient au service de la prière des différents groupes qui célèbrent l'eucharistie, mais aussi des jeunes qui habitent à Saint Joseph et qui souhaitent venir prier ensemble ou seuls. Et puis il serait bien que cette chapelle puisse être ouverte à ceux du quartier

qui seraient bien heureux de pouvoir se recueillir dans un bel oratoire. Le projet architectural est résolument contemporain ; le défi est d'être aussi fort que les maîtres du roman et du gothique

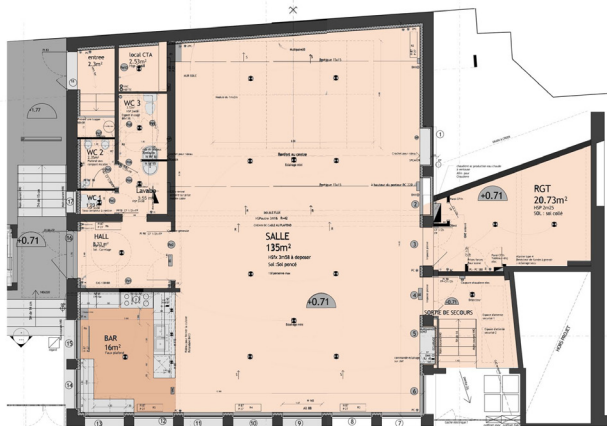
pour ne parler que d'eux : faire de l'art sacré avec les outils architecturaux de notre temps.

En d'autres termes, ce projet révèle à sa manière ce que c'est que l'évangélisation de la jeunesse : faire découvrir et goûter à cette génération le trésor de l'Évangile ; les jeunes (mais pas qu'eux, n'est-ce pas ?) ont besoin de sentir que l'Évangile est contemporain de leur quête spirituelle, que Dieu parle leur langue et que l'Église catholique est capable de s'adresser à eux dans un langage qu'ils comprennent.

ACCESSIBILITÉ

L'ensemble des bâtiments, ainsi que la basilique, sont rendus accessibles aux personnes à mobilité réduite grâce à l'installation d'un ascenseur à l'entrée de l'Espace Saint Joseph.

Le café



LE PROJET

Un café associatif pour tous, animé par les jeunes et ouvert un ou deux soirs par semaine.

LES MOTIVATIONS PASTORALES

- Proposer un lieu ouvert au plus grand nombre, une autre porte d'entrée dans l'Église
- Favoriser la rencontre entre jeunes d'horizons divers
- Organiser des manifestations culturelles, musicales
- Proposer un lieu d'échanges et de débat avec la société

TÉMOIGNAGE

Guillaume, 25 ans, responsable café

Depuis avril 2010, j'organise le café avec une équipe de cinq ou six volontaires. C'est une aventure formidable que nous a donnée de vivre Mgr de Kerimel. Nous avons le projet à gérer dans sa globalité : choix des thèmes, installation et déco, accueil, gestion et rangement. C'est extraordinaire car ces soirées nous permettent d'être au service et surtout de rencontrer d'autres jeunes. C'est un vrai temps de partage que de pouvoir discuter autour d'une bière, ou de nous retrouver sur la piste de danse.

Mais ce n'est qu'un début, dès septembre, après plus d'un an d'attente, le diocèse mettra à notre disposition des locaux tout neufs ! Nous pourrons alors complètement nous consacrer à l'accueil des jeunes chrétiens, bien sûr, mais surtout des autres jeunes, que nous souhaitons toucher via une programmation musicale variée et ouverte, et l'organisation régulière d'expos culturelles.

Je rêve d'un café carrefour où tous ont leur place et où l'on peut prendre un verre, écouter de la musique et s'ouvrir à la culture.



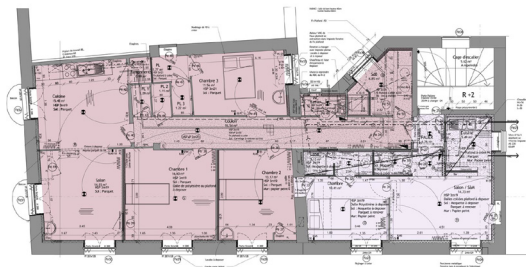
Les "colocs"

LE PROJET

Quatre appartements en colocation proposant une expérience de vie communautaire à une douzaine de jeunes engagés dans l'Église.

LES MOTIVATIONS PASTORALES

- Faire de Saint-Joseph un lieu de vie
- Faire émerger de jeunes "leaders", modèles pour les plus jeunes



TÉMOIGNAGE

Marie-Hélène, 22 ans, colocataire

La coloc' Saint Jo, pour moi c'est partager de vrais moments de joie, remplis de fous rires et de bons p'tits plats. C'est aussi : pouvoir se retrouver ensemble et échanger, écouter, partager, s'entraider...

Bref, apprendre le "vivre ensemble" et s'enrichir de la différence.

Enfin c'est aussi être au cœur d'Isèreanybody? et s'engager dans une Église dynamique et ouverte au monde... Un bon bol de Joie et d'Espérance pour la suite ! Et tout ça, en se sentant très vite chez soi, dans un appart' (flambant neuf !) où vraiment il fait bon vivre !







ESPACE JEUNES PROS

En lieu et place de l'ancienne chapelle, un espace géré par les Jeunes Pros pour les Jeunes Pros ! Canapés, kitchenette, vidéoprojecteur : la convivialité est le maître-mot.

Comment nous soutenir ?

FINANCEMENT

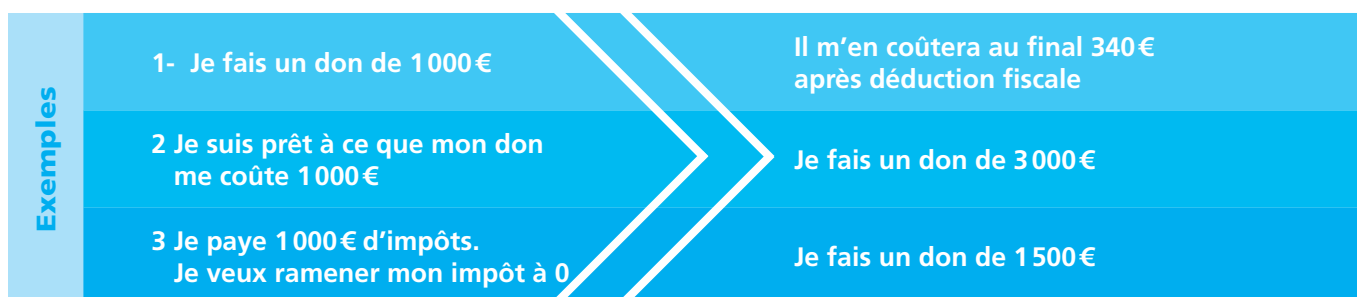
	Diocèse : legs et donation affectés	770 000€
	Paroisse Notre-Dame de l'Espérance	100 000€
	Don de l'aumônerie du lycée Stendhal	50 000€
	Don de l'association Place de Metz	40 000€
	Total financé :	960 000€



PARTICULIERS

Vous pouvez participer à cette nouvelle dynamique de l'Eglise en Isère, aider les jeunes à vivre leur foi et faire de Saint Joseph un signe d'espérance pour notre diocèse en nous soutenant financièrement. Pour cela vous pouvez vous reporter au dépliant joint à ce dossier ou bien faire directement un don par chèque à l'ordre de : **ADG - Projet Saint Joseph**.
A envoyer à : Maison diocésaine - 12, place Lavalette - 38028 Grenoble cedex 1.

66 % de votre don déductibles de vos impôts dans la limite de 20 % du revenu imposable.



Dans tous les cas, il s'agit réellement d'un don, c'est-à-dire un geste qui me coûte. Si je suis soumis à l'impôt sur le revenu, la fiscalité me permet de choisir l'utilisation de mes impôts et de soutenir un projet qui me tient à cœur grâce à un effet de levier particulièrement intéressant. En effet, l'organisme soutenu perçoit au final trois fois ce que me coûtera réellement mon don après déduction fiscale. Notez que la limitation de cet effet à 20% du revenu imposable ne concerne que les très hauts revenus.

Dépenses	Coût	Me coûte	Dépenses	Coût	Me coûte
Ascenseur extérieur	60 000€	20 000€	Meubles sacristie	6 000€	2 000€
Ventilation double flux salles St Jo	35 000€	12 000€	Toile imprimée en triptyque (chapelle)	4 500€	1 500€
Élévateur accessibilité Espace JP	22 000€	7 000€	1 fenêtre alu salles St Jo	1 200€	400€
Système de sécurité incendie	12 000€	4 000€	1 porte coupe-feu	430€	140€
Cuisine Café	12 000€	4 000€	1 m ² de toiture	120€	40€
Cuisine Espace JP	9 000€	3 000€	1 m ² sol souple	60€	20€

ENTREPRISES, FONDATIONS

Nous sommes également en mesure de recevoir les dons des entreprises et des fondations au titre du mécénat.

60 % de votre don est déductible de l'impôt sur les sociétés. Dans la limite de 5% de votre chiffre d'affaire.