



PETIT GUIDE POUR LANCER UNE COMMUNAUTÉ DANS LA DÉMARCHE ÉCOLOGIQUE

dans le diocèse de Grenoble-Vienne

CONVERTISSONS-NOUS
POUR LA SAUVEGARDE
DE NOTRE MAISON COMMUNE



« Pour tout changer... nous avons besoin de tous ! »

Avec l'encyclique Laudato Si publiée le 24 mai 2015, le pape François adresse un appel à toute l'humanité : « Pour tout changer... nous avons besoin de tous ! »

**La situation
de notre planète
est dramatique**

Pollution, manque d'eau, climat dérégulé, biodiversité compromise... Cette dégradation pénalise d'abord les pauvres, aggrave les inégalités et suscite des conflits.

**Nos modes de vie sont
à l'origine de ce grand
bouleversement
de la planète**

Tant au niveau individuel, que collectif : hyperconsommation, gaspillage en tout genre,...

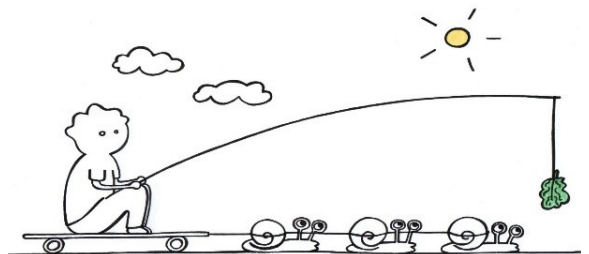
**Le pape invite
toute l'humanité
à une conversion
écologique**

La racine du problème se trouve dans notre cœur. Les solutions techniques et économiques ne suffiront pas. Il faut un changement de regard et de comportement. Regarder notre terre comme la Maison commune « comme une sœur avec laquelle nous partageons l'existence ».

**Laudato Si donne
une méthode pour trouver
ensemble des solutions.
Cette méthode porte
un nom : l'écologie intégrale**

Prendre en compte toutes les données de l'humain et de la nature dans leur dimension universelle.

*Avec vous,
l'écologie peut avancer
à grands pas !*





APPEL DE MONSEIGNEUR GUY DE KERIMEL

« J'encourage l'ensemble des paroisses et des communautés, et chacun de nous, membres de l'Église catholique en Isère, à entrer dans la conversion écologique intégrale. Celle-ci concerne aussi bien les crises climatiques, écologiques, que les crises sociales, morales et spirituelles : "Tout est lié" nous dit le pape François dans l'encyclique Laudato Si. » (5 juin 2019)

UNE ÉQUIPE PILOTE POUR SENSIBILISER ET ACCOMPAGNER :

Six personnes sont à votre disposition et sont déjà allées à la rencontre de certains d'entre vous pour vous solliciter et vous conseiller.

✉ Contact : egliseverteisere@gmail.com

Cette équipe est reliée au label Église Verte, une organisation œcuménique nationale créée pour aider toute communauté s'engageant dans ce mouvement.

✉ Plus d'infos sur www.egliseverte.org



L'ORGANISATION ÉGLISE VERTE PROPOSE :

- > Un guide de fonctionnement
- > Un éco-diagnostic à établir par chaque communauté
- > Des ressources documentaires
- > Des échanges d'expériences

EN ISÈRE des paroisses, des institutions scolaires, des communautés religieuses, des mouvements se sont déjà engagés et se sont inscrits au Label Église Verte.

L'ÉQUIPE PILOTE DIOCÉSAIN
réalise une rubrique sur le site diocésain :
www.diocese-grenoble-vienne.fr
Elle est prête à vous rencontrer.

SOYEZ
AMBASSEUR
de ce projet dans
votre communauté !

Comment procéder pour vous engager ?

ÉTAPES DU CHEMINEMENT

1 **Constituer un groupe en accord avec vos responsables.**

À cette première étape, nous sommes prêts à vous conseiller.

2 **Lancer l'information à la communauté**

à l'occasion d'un « temps fort », en prévoyant de multiples animations. Il y a de bons exemples parmi les communautés dans l'Isère.

3 **Enregistrer votre communauté au Label Église Verte**

Vous rejoindrez ainsi une foule de groupes chrétiens de tout type. Vous disposerez d'interlocuteurs pour vous conseiller et vous faire connaître une multitude d'initiatives heureuses.

4 **Travailler l'éco-diagnostic transmis par le Label Église Verte**

Ce diagnostic vous permettra de dresser un état des lieux dans votre communauté. Il concerne une grande variété de domaines :

- > la gestion des bâtiments
- > l'utilisation des terrains
- > la vie de votre communauté (à travers prières, célébrations, catéchèse, événements, communication...)
- > les engagements locaux dans la société (partenariat)
- > les conditions

5 **Il n'y a plus qu'à progresser d'année en année selon ce plan**

et contribuer ainsi à la bonne santé de notre Maison commune.

L'ÉCOLOGIE INTÉGRALE :
une conversion du cœur, de l'intelligence et des comportements, en réponse à "la clameur de la terre et la clameur des pauvres".

et le mode de vie de chacun (alimentation, habitat, transport, investissement). cf les 4R : Recycler, Réparer, Réutiliser, Réduire.

Ce diagnostic permet de définir un plan d'action à partir de vos choix.

