

Lieu d'Eglise pour l'animation des territoires ruraux



## Les Infos de La Mondée

N°  
205  
Mars  
2022



Qu'il était bon de se retrouver nombreux ce premier dimanche de printemps sur les collines dominant la Bièvre.

Notre marche, commencée par un temps de rencontres et de retrouvailles, s'est prolongée par la lecture et la méditation, chacun étant invité à se rendre présent à ce qui l'entoure, la vue sur la plaine ou les sous-bois, le chant des oiseaux et le bruit des pas, les senteurs de ce début de printemps, la douceur ou la rudesse du chemin.

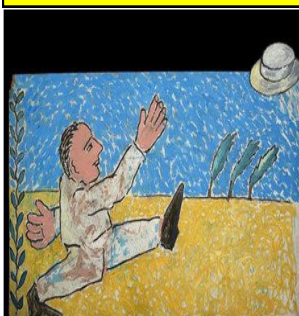
Après un temps de partage des fruits de la méditation, est venu le moment de goûter le partage de ... l'apéritif et du pique-nique. Puis, une courte promenade nous a conduits à une petite chapelle, simple et paisible, qui accueille notre prière, un « merci » pour cette belle journée, libérée des si longues contraintes sanitaires, un « s'il te plaît », en communion avec les souffrances du peuple ukrainien, car notre temps de ressourcement ne nous fait pas quitter le monde, mais l'habiter de manière plus intense.

Relisant, en bureau, cette « Marche ressourcement » pour une fois programmée un dimanche, ce qui a notamment permis la participation de personnes plus jeunes, nous nous sommes étonnés de constater à quel point, cette journée, ouverte à tous, s'était déroulée en une sorte de liturgie dominicale : D'abord, le temps de l'accueil et des nouvelles, comme les pèlerins d'Emmaüs revenant sur les événements de la semaine, puis la lecture et la méditation, soutenue par le chant des oiseaux, la lumière filtrée par la forêt, les senteurs de la nature, l'implication du corps et du souffle dans les montées, jusqu'au repas partagé et la prière d'envoi.

Bonheur de vivre cette expérience si simplement humaine et si justement spirituelle. « Car le surnaturel est -lui-même charnel, et l'arbre de la grâce est raciné profond » (C. Péguy, Les tapisseries. Eve. ).

( suite page 3 )

# Les activités régulières



## Marche Ressourcement :

Un vendredi par mois, marche avec temps de silence, de lecture, de partage ...

Contacts : Simone MASSE-NAVETTE, Tél : 06 52 02 59 08.

Hélène FONTAINE, Tél : 06 67 74 26 46

**Ve 8 avril à 8 h 15 .** Rendez-vous sur le parking derrière l 'église de St Cassien. Contact : Elisabeth ROUXEL 06 77 91 41 25



## Partage de la Parole et de nos Vies

Le 3° mardi du mois, de 9 à 11 h.

Lecture en commun et partage autour d 'un texte de la Bible qui interroge nos vies. Actuellement nous lisons les Psaumes.

Contact : Jean-Marie DESCOURVIERES tél : 06 79 71 59 39 [jmf.descourvieres@laposte.net](mailto:jmf.descourvieres@laposte.net)

**Prochaine rencontre, le mardi 19 avril, avec le psaume 117.** « La pierre qu 'ont rejetée les bâtisseurs est devenue la pierre d 'angle. »



## Une soupe; une question , un texte

Le 4e jeudi du mois, de 19 h à 21h15

Réflexion et échanges sur un thème de société, avec d 'autres associations et dans des lieux différents.

Contacts : Laurent BARDET tél : 06 95 10 55 49

**Prochaine date le 28 avril à Virville (5 rue de la poste)**

Thème: « Elections présidentielles. Comment je réagis aux résultats ? »



Prière par téléphone. Chaque jeudi 11h à 11h 45

Lecture des textes de la messe du jour et partage.

Pour participer, s 'inscrire auprès de : René MARIJON, 06 74 78 99 22



Chaque mardi à 11 h

Eucharistie simple autour de la table de la Mondée avec partage sur les textes suivi du

Repas fraternel à 12 h

Inscription pour le repas auprès de René MARIJON jusqu 'au jeudi précédent.

Tél : 06 74 78 99 22 , [renemarijon@free.fr](mailto:renemarijon@free.fr)



Mondéelyre

Groupe de jeunes musiciens et chanteurs

Le samedi de 20 h à 22 h à la Mondée.

**Prochaine rencontre : 9 avril.**

Suite de la première page .

Plus austère fut notre traditionnelle soirée élections. Moins nombreux qu'à l'habitude, les participants ont exprimé ce qu'ils ressentaient, ce qu'ils entendaient autour d'eux : désintérêt, découragement, inquiétude. Comment, malgré tout, garder l'espoir, trouver des signes de renouveau, d'ouverture à un avenir plus juste ? Nous avons suggéré de nous retrouver avant les législatives.

La Mondée a souhaité participer à la démarche synodale, en donnant la parole aux participants de nos activités régulières, contribuant ainsi, pour notre part, à cette démarche d'Eglise, diocésaine et universelle.

En avril nous serons présents à Châteauneuf de Galaure, aux journées « Terres d'Espérance », rassemblement national de la Pastorale en rural, et le 24, à Grenoble, pour clôturer la phase diocésaine du synode sur la synodalité.

Vous trouverez dans les pages suivantes, le détail des prochaines rencontres/ Belle route vers Pâques à chacun d'entre vous !

### Focus sur une activité

**Prière du jeudi (Extrait d'un article de Claire et René MARIJON, paru dans la revue de la Mission de France).**

Lorsque le confinement est arrivé, le bureau de la Mondée s'est posé la question du maintien d'un lien entre les personnes qui venaient régulièrement. La possibilité d'une réunion téléphonique a été rapidement proposée. A partir du 31 mars 2020, le système est mis en place. Un code est envoyé par mails, complétés par une chaîne d'appels téléphoniques pour les plus éloignés du numérique.

Durant le premier confinement, il y a eu jusqu'à 50 participants. La rencontre a dépassé le cercle des adhérents. Des personnes qui ne seraient jamais venues et ne se déplaceront jamais ont été invitées par leurs voisins, leurs amis.

Quelques témoignages :

*Je vivais très mal le confinement. Il était temps que je puisse de nouveau être en relation... J'y rencontre, car il s'agit bien pour moi de rencontre même si elle n'est que virtuelle, des frères et des sœurs différentes dans leur expression de foi.*

*Jeudi matin, 11 heures, sans prendre la voiture : stopper son activité, s'installer dans un lieu tranquille de la maison, une bougie allumée, une icône et le désir de se retrouver, partager et prier les textes du jour...*

*Apprendre l'écoute de l'autre sans réagir, l'intervention sans monopoliser la parole, le respect du silence ! Un vrai moment de prière fraternelle, au cœur de la semaine, j'y ai même invité des amies.*

Lorsqu'il fut de nouveau possible de se retrouver physiquement dans les locaux de la Mondée, il a été décidé de maintenir ce partage d'un nouveau type. Il permet à de nombreuses personnes qui ne peuvent se déplacer et qui n'ont pas accès aux nouvelles technologies, de continuer à partager leur foi et de vivre une nouvelle forme de communauté. .

Finalement, « pour cela », merci la pandémie.



## Groupe « prendre soin des agriculteurs »

Ils sont devenus si peu nombreux qu'ils semblent avoir disparu de nos paysages. Et pourtant, ce sont bien eux qui les façonnent encore, nos paysages ruraux, et qui continuent à remplir nos assiettes. Eux, les agriculteurs qui acceptent de travailler beaucoup pour des revenus modestes et qui parfois vivent mal d'être si peu reconnus. Il y a quelques années, notre évêque Guy de Kerimel, dans sa lettre de mission à la Mondée, nous a demandé « *de rencontrer les agriculteurs, de les aider, à la Lumière de l'Évangile et de la Doctrine sociale de l'Église, à trouver les chemins de vie et d'avenir pour eux-mêmes et pour un renouveau de l'agriculture de notre pays* ». Nous avons choisi d'abord de nous mettre à l'écoute. Après avoir élaboré un questionnaire, support de dialogue, nous avons visité, par deux, une quinzaine d'exploitations agricoles, aux profils différents, pour nous faire une idée aussi diversifiée que possible des réalités du monde paysan d'aujourd'hui, chaque visite donnant lieu à un compte rendu détaillé, transmis aux personnes visitées.

Au fil des visites, nous avons repéré quelques bonnes pratiques. Après concertation avec plusieurs agriculteurs venus à la Mondée, nous avons pu rédiger un petit document « *Heureux et fiers d'être Paysans ! Quelles attitudes et quels comportements ont-ils adoptés pour y parvenir ?* » Dégageant un point commun, « la confiance en soi », et 8 critères de réussites, sans oublier quelques fragilités.

Nous avons aussi pris conscience d'une distance entre les habitants du rural et les agriculteurs, désormais peu nombreux dans nos villages.

Pour une meilleure connaissance des uns et des autres, nous avons organisé une rencontre sur le thème « Qu'est-ce que je mets dans mon assiette ? », rassemblant consommateurs et producteurs, bios et non bios, pour un moment d'échange franc et apprécié.

Depuis, il y a eu le confinement, le départ de certains membres de notre petite équipe. Nous continuons à nous retrouver, cherchant à renouveler notre approche, ne manquant pas d'idées, mais souhaitant renouveler notre approche et notre groupe..

L'enjeu reste de toujours mieux connaître le monde agricole, tel qu'il est aujourd'hui, dans sa diversité, et de faire mieux connaître par les autres ruraux, qui le côtoient sans vraiment le rencontrer.

Venez nous rejoindre, ne serait-ce que pour l'organisation d'une soirée débat, ou d'une activité commune. Et, venez participer à notre prochaine « marche découverte » du 7 mai, décrite P 5.

## La Mondée participe à la démarche synodale

Plusieurs groupes ont souhaité répondre au questionnaire au synode, ce qui a suscité beaucoup d'échanges, dans le respect de la parole de chacun, sur ce qui fait notre vie en Église aujourd'hui, ce que nous vivons de bon, ce qui est plus difficile, et nos rêves....

Parmi les thèmes proposés, les groupes ont ciblé : « Les compagnons de voyage », « Prendre la parole », « Compagnons et Co-responsables dans la foi ».

Un grand merci à Jean-Marie qui a collecté et recopié les interventions.

L'ensemble, accompagné de quelques mots de présentation de la Mondée, a été envoyé à l'équipe synodale diocésaine.

Toutes ces contributions peuvent être demandées à Jean-Marie: [Jmf.descourvueres@laposte.net](mailto:Jmf.descourvueres@laposte.net)

## Soirée théâtre le 12 avril



« Un moment pour l'Ukraine » par la Compagnie de l'Arbre

Le mardi 12 avril à 20 h 30 (environ 1 h )

Ecole Sœur Emmanuelle

7, Rue Moulins à Saint Etienne Saint Geoirs.

Depuis plus d'un mois, nous sommes passés de la sidération à l'horreur, accablés par cette violence et notre impuissance.

La Compagnie de l'Arbre nous invite, par des poèmes et des chansons, à mettre des mots sur nos émotions, à partager un temps de compassion et de solidarité.

La collecte faite sur place sera versée à une association de soutien aux réfugiés.

## Marche découverte du 7 mai

Thème de la journée : Découverte de notre territoire et de ses habitants.

Visite du Bercail Paysan, ferme bio et association accueillant des autistes.  
Traversée de la Côte St André pour voir les halles, le musée Berlioz, l'église.

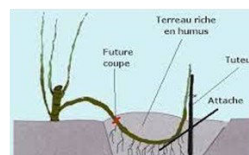
Découverte d'une chèvrerie à Ornacieux.

Montée vers la croix de la bienheureuse Béatrix.

*Béatrix* est née aux alentours de 1260 à Ornacieux dans une famille noble et puissante, les seigneurs d'Ornacieux. Entrée en 1273 à la Chartreuse de Parménie, elle part ensuite fonder un monastère à Eymeux où elle vit dans l'austérité et y connaît de nombreuses extases

Lecture d'un texte sur la rencontre par la Compagnie de l'Arbre.

A la descente, passage par l'habitat groupé des Marcottes.



Epilogue sur le chemin de St Jacques pour parler de l'accueil des

pèlerins

**Départ à 9 h 30 du parking de la mairie de Gillonnay.**

Pique nique à midi tiré des sacs.

A la fin de la journée, rapatriement des chauffeurs pour récupérer leurs véhicules

## A noter sur vos agendas

**7 avril** Conseil d'Administration

**21 mai** soirée Fête de la Mondée (que nous n'avons pu faire fin novembre)

**19 juin** à 16 h 30 . Concert Mondélyre. Lieu encore à déterminer.

**19 juin** Messe avec les personnes porteuses de handicap